

ภาคผนวก ก 3

รูปประกอบการปฏิบัติตามมาตรการป้องกันและแก้ไข
ผลกระทบสิ่งแวดล้อม



รูปประกอบการปฏิบัติตามมาตรการป้องกันและแก้ไขผลกระทบสิ่งแวดล้อม รายละเอียดดังนี้

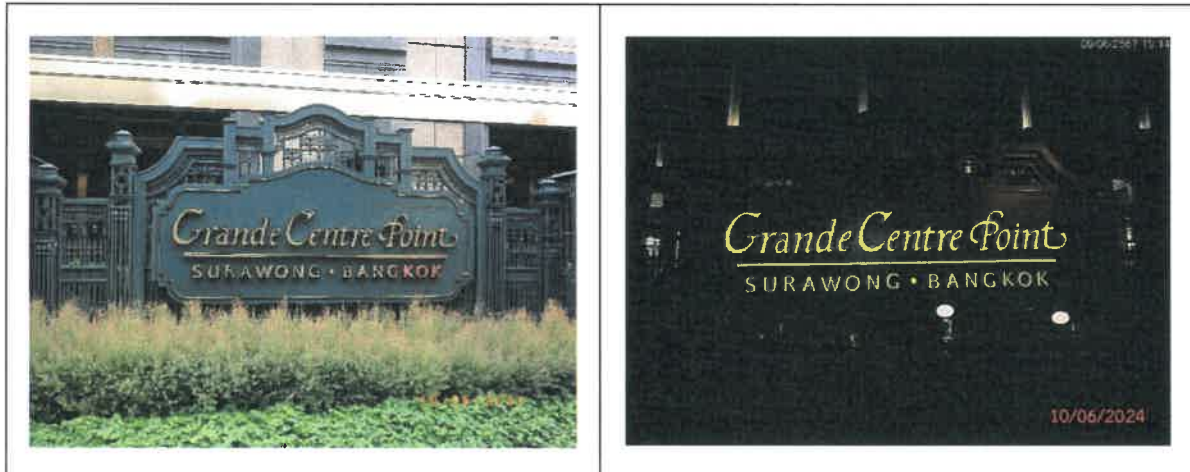


รูปที่ 1 บริเวณรั้วรอบโครงการ



รูปที่ 2 ทางเข้าออกโครงการ

รูปประกอบการปฏิบัติตามมาตรการป้องกันและแก้ไขผลกระทบสิ่งแวดล้อม รายละเอียดดังนี้



รูปที่ 3 ป้ายชื่อโครงการ

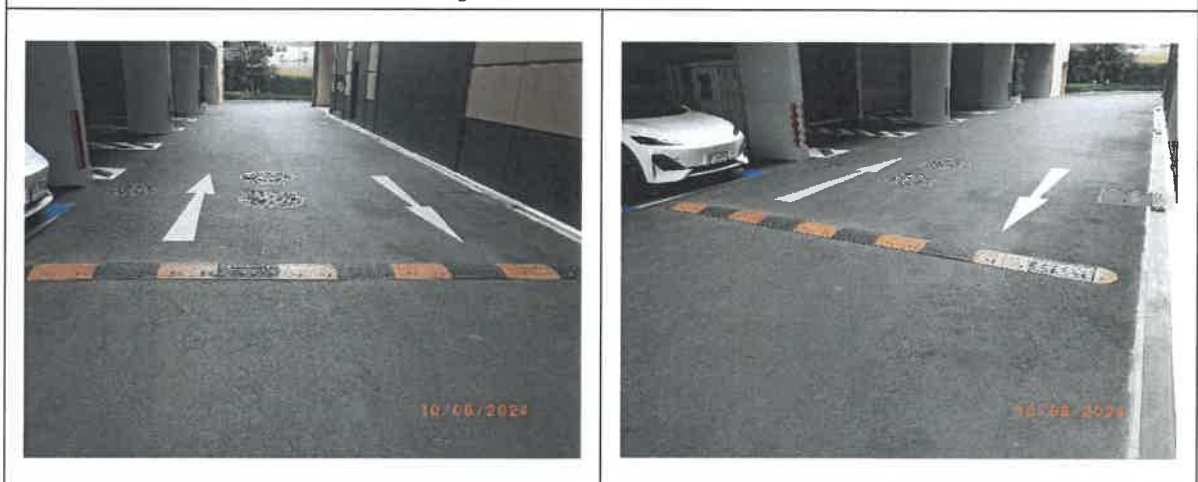


รูปที่ 4 พื้นที่สีเขียวภายในโครงการ

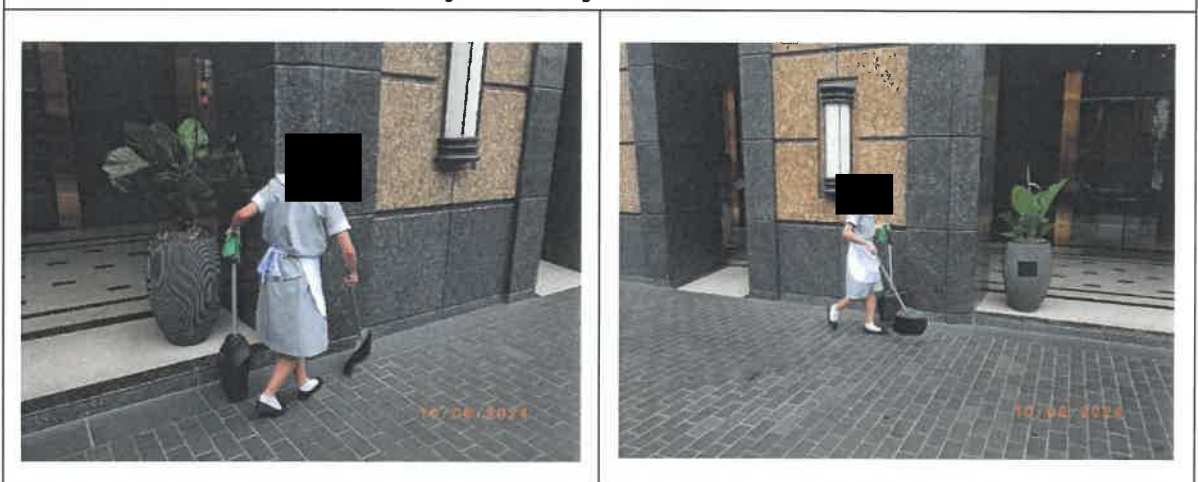
รูปประกอบการปฏิบัติตามมาตรการป้องกันและแก้ไขผลกระทบสิ่งแวดล้อม รายละเอียดดังนี้



รูปที่ 5 ป้ายจำกัดความเร็ว

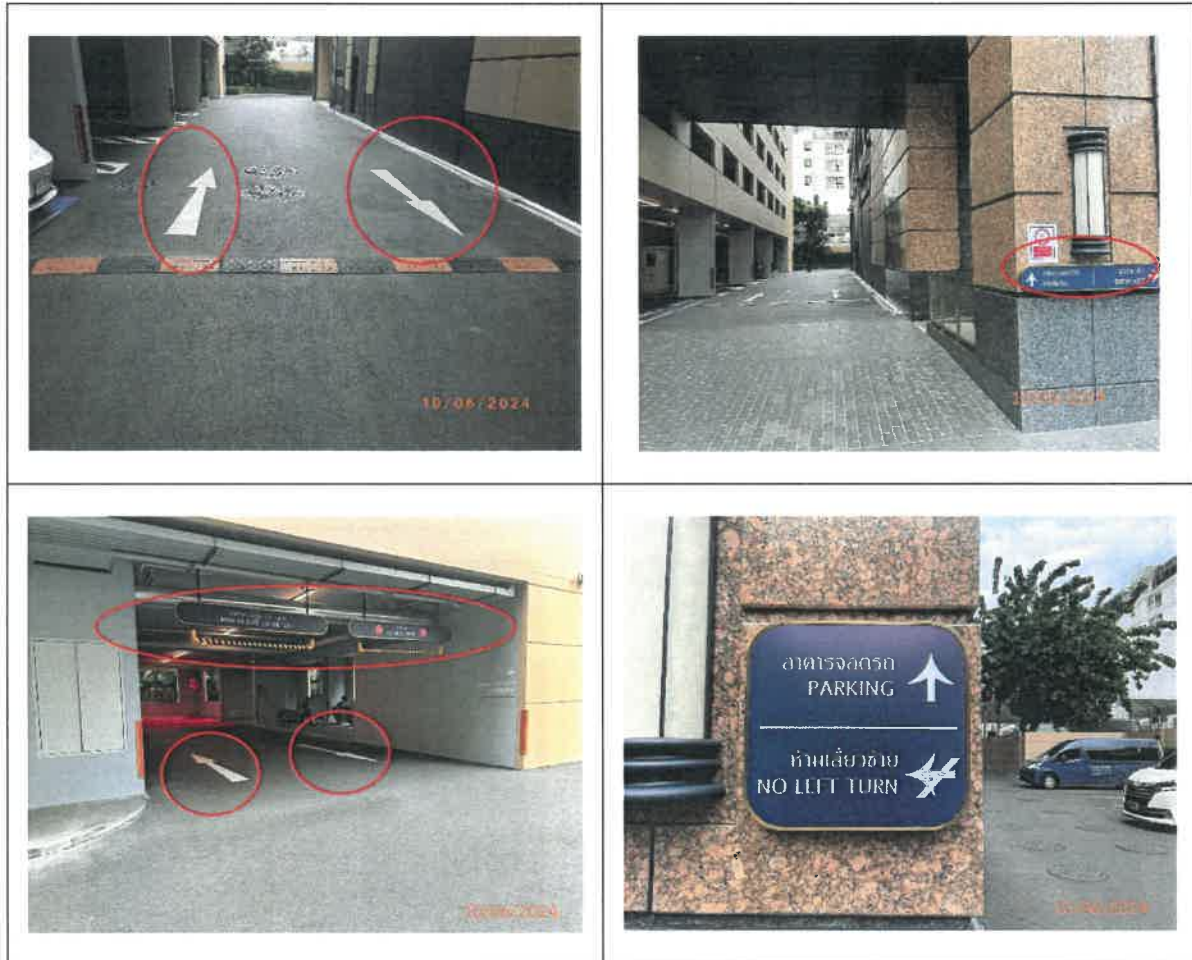


รูปที่ 6 สันนูนชะลอความเร็ว



รูปที่ 7 พนักงานดูแลทำความสะอาดถนนภายในโครงการ

รูปประกอบการปฏิบัติตามมาตรการป้องกันและแก้ไขผลกระทบสิ่งแวดล้อม รายละเอียดดังนี้



รูปที่ 8 ป้ายและสัญลักษณ์จราจร



รูปที่ 9 ติดตั้งกระจกโค้งจราจร

รูปประกอบการปฏิบัติตามมาตรการป้องกันและแก้ไขผลกระทบสิ่งแวดล้อม รายละเอียดดังนี้



รูปที่ 10 ป้ายห้ามติดเครื่องยนต์ภายในบริเวณพื้นที่จอดรถ



รูปที่ 11 ป้ายห้ามเร่งเครื่องยนต์



รูปที่ 12 เจ้าหน้าที่อำนวยความสะดวกการจราจรบริเวณทางเข้า-ออก ของโครงการ

รูปประกอบการปฏิบัติตามมาตรการป้องกันและแก้ไขผลกระทบสิ่งแวดล้อม รายละเอียดดังนี้



รูปประกอบการปฏิบัติตามมาตรการป้องกันและแก้ไขผลกระทบสิ่งแวดล้อม รายละเอียดดังนี้



รูปที่ 16 การกำจัดไขมันออกจากปอดักไขมัน



รูปที่ 17 ถังเก็บน้ำประปาสำรอง ได้ดินอาคาร B และตาดฟ้าอาคาร A



รูปที่ 18 เจ้าหน้าที่รักษาระบบเส้นท่อประปา

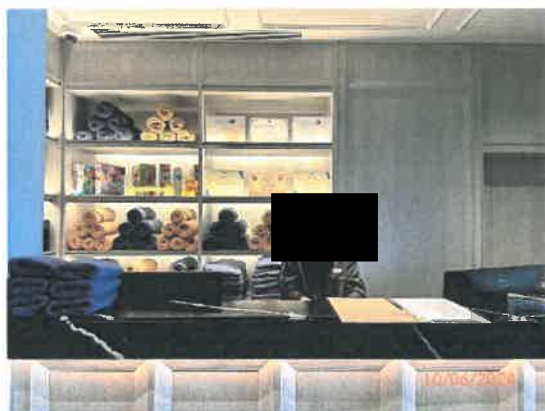
รูปประกอบการปฏิบัติตามมาตรการป้องกันและแก้ไขผลกระทบสิ่งแวดล้อม รายละเอียดดังนี้



รูปที่ 19 ป้ายรณรงค์การใช้น้ำอย่างประหยัด



รูปที่ 20 เจ้าหน้าที่ดูแลรักษาความสะอาดสระว่ายน้ำ



รูปที่ 21 ผู้ดูแลประจำสระว่ายน้ำ

รูปประกอบการปฏิบัติตามมาตรการป้องกันและแก้ไขผลกระทบสิ่งแวดล้อม รายละเอียดดังนี้



รูปที่ 22 สภาพโดยรอบสระว่ายน้ำ

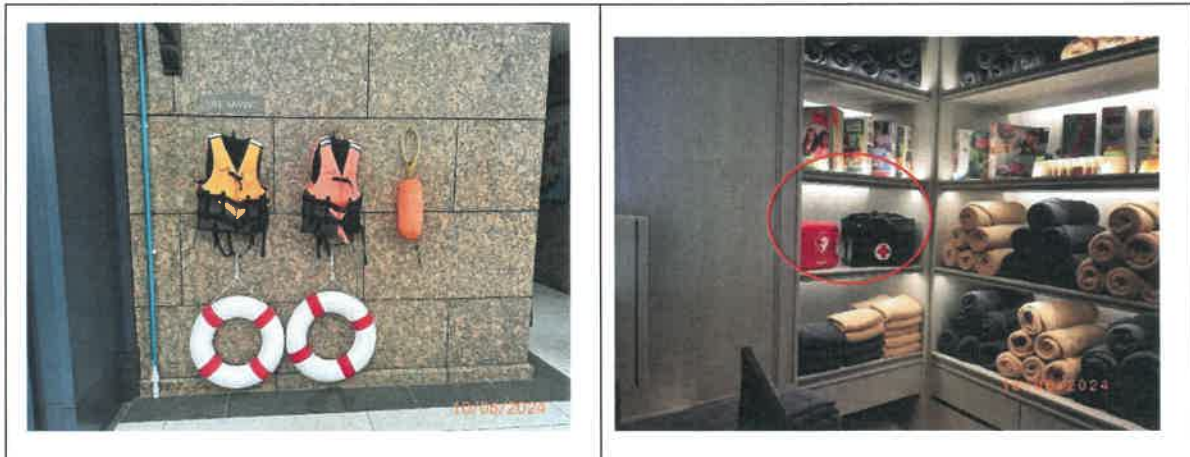


รูปที่ 23 ไฟฟ้าส่องสว่างทั่วบริเวณสระว่ายน้ำ



รูปที่ 24 ป้ายบอกระดับความลึกของสระว่ายน้ำ

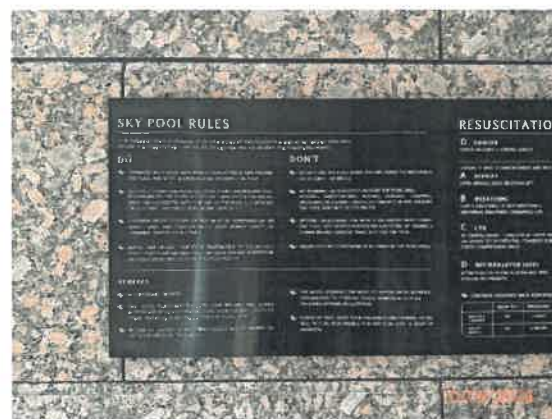
รูปประกอบการปฏิบัติตามมาตรการป้องกันและแก้ไขผลกระทบสิ่งแวดล้อม รายละเอียดดังนี้



รูปที่ 25 อุปกรณ์ช่วยชีวิตประจำสระว่ายน้ำ



รูปที่ 26 ป้ายแสดงวิธีการปฐมพยาบาลคนจมน้ำ



รูปที่ 27 ป้ายแสดงกฎ/ข้อปฏิบัติสำหรับผู้ใช้สระว่ายน้ำ

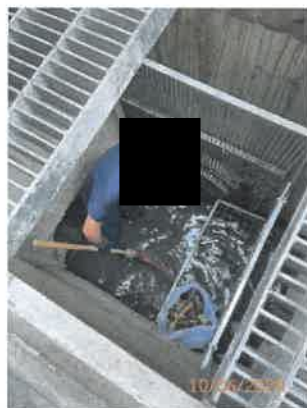
รูปประกอบการปฏิบัติตามมาตรการป้องกันและแก้ไขผลกระทบสิ่งแวดล้อม รายละเอียดดังนี้



รูปที่ 28 ป้ายแสดงค่าความเป็นกรดเป็นด่าง (pH) และปริมาณคลอรีนตกค้าง (Residual Chlorine)



รูปที่ 29 บ่อพักน้ำตลอดแนวท่อระบายน้ำ



รูปที่ 30 การตรวจสอบดูแลบ่อกักของระบบระบายน้ำ

รูปประกอบการปฏิบัติตามมาตรการป้องกันและแก้ไขผลกระทบสิ่งแวดล้อม รายละเอียดดังนี้



รูปที่ 31 บ่อหนองน้ำ

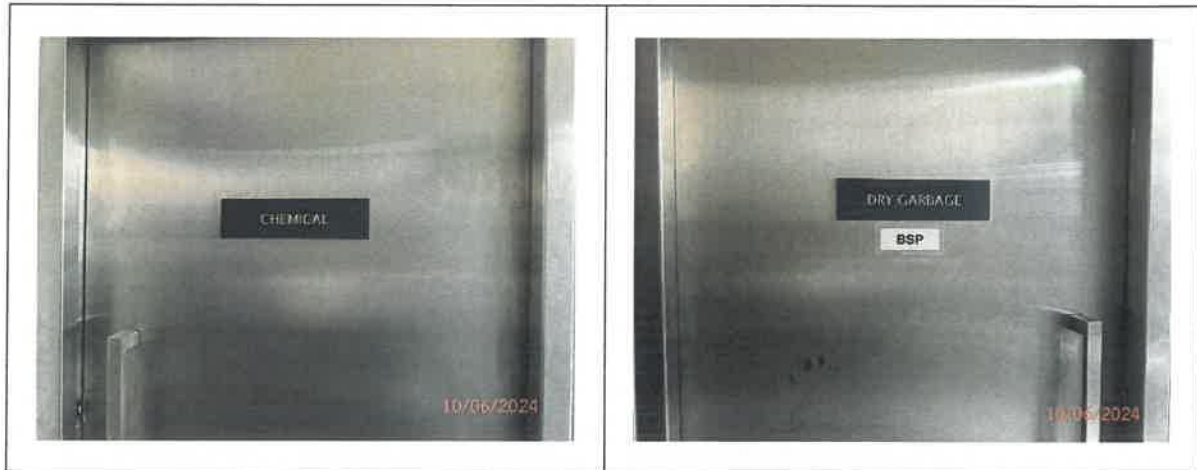


รูปที่ 32 ถังรองรับมูลฝอย (ในห้องพัก, ในห้องน้ำ)



รูปที่ 33 ห้องพักมูลฝอยรวม 4 ห้อง

รูปประกอบการปฏิบัติตามมาตรการป้องกันและแก้ไขผลกระทบสิ่งแวดล้อม รายละเอียดดังนี้



รูปที่ 33 ห้องพัสดุฝอยรวม 4 ห้อง (ต่อ)



รูปที่ 34 ป้ายประชาสัมพันธ์ให้ความรู้เรื่องคัดแยกขยะมูลฝอย



รูปที่ 35 พนักงานคัดแยก และขนส่งมูลฝอย

รูปประกอบการปฏิบัติตามมาตรการป้องกันและแก้ไขผลกระทบสิ่งแวดล้อม รายละเอียดดังนี้



รูปที่ 35 พนักงานคัดแยก และขนส่งมูลฝอย (ต่อ)



รูปที่ 36 พนักงานอำนวยความสะดวกด้านการจราจรสำหรับรถเก็บขนมูลฝอย



รูปที่ 37 ติดตั้งพัดลมดูดอากาศจากห้องพักมูลฝอยย่อยสลายได้

รูปประกอบการปฏิบัติตามมาตรการป้องกันและแก้ไขผลกระทบสิ่งแวดล้อม รายละเอียดดังนี้



รูปที่ 38 พนักงานล้างทำความสะอาดห้องพักมูลฝอยรวม



รูปที่ 39 พนักงานทำความสะอาดพื้นบริเวณจุดจอดรถขนส่งมูลฝอย



รูปที่ 40 ป้ายเตือนระวังอันตรายบริเวณที่ตั้งหม้อแปลงไฟฟ้า

รูปประกอบการปฏิบัติตามมาตรการป้องกันและแก้ไขผลกระทบสิ่งแวดล้อม รายละเอียดดังนี้



รูปที่ 41 เครื่องตรวจจับควัน (Smoke Detector) ภายในห้องหม้อแปลงไฟฟ้า



รูปที่ 42 ป้ายเตือนแสดงข้อความ “อันตรายไฟฟ้าแรงสูง” และ “เฉพาะเจ้าหน้าที่ที่เกี่ยวข้องเท่านั้น”



รูปที่ 43 ห้องเครื่องกำเนิดไฟฟ้าด้วยวัสดุกันเสียง

รูปประกอบการปฏิบัติตามมาตรการป้องกันและแก้ไขผลกระทบสิ่งแวดล้อม รายละเอียดดังนี้



รูปที่ 44 ป้ายประชาสัมพันธ์การปฏิบัติตาม พ.ร.บ. การส่งเสริมอนุรักษ์พลังงาน พ.ศ. 2535

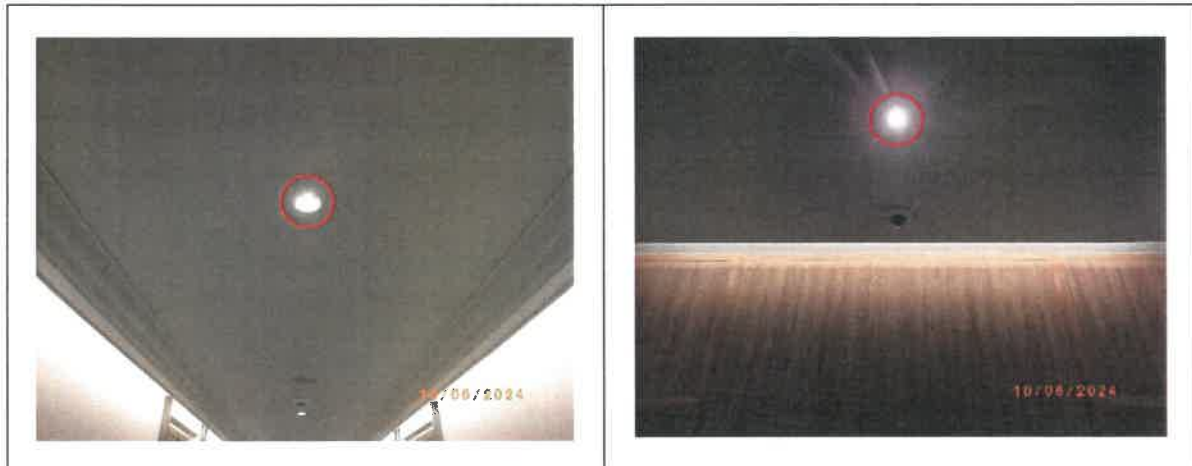


รูปที่ 45 ติดป้ายประชาสัมพันธ์รณรงค์การประหยัดพลังงาน



รูปที่ 46 บำรุงรักษาทำความสะอาดเครื่องปรับอากาศ

รูปประกอบการปฏิบัติตามมาตรการป้องกันและแก้ไขผลกระทบสิ่งแวดล้อม รายละเอียดดังนี้



รูปที่ 47 หลอดไฟประหยัดพลังงาน

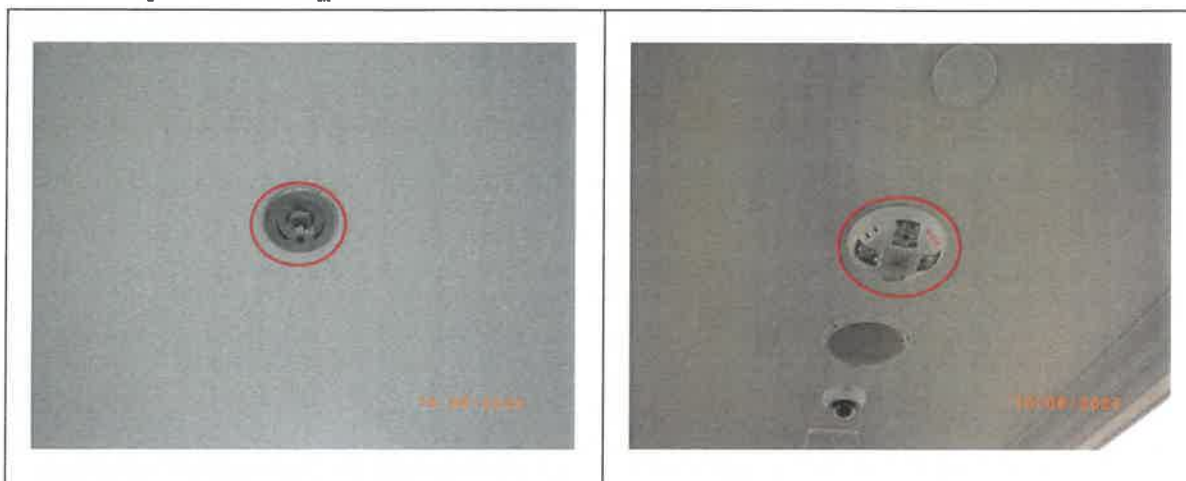


รูปที่ 48 ตู้เก็บสายฉีดน้ำดับเพลิงพร้อมอุปกรณ์ (FHC)

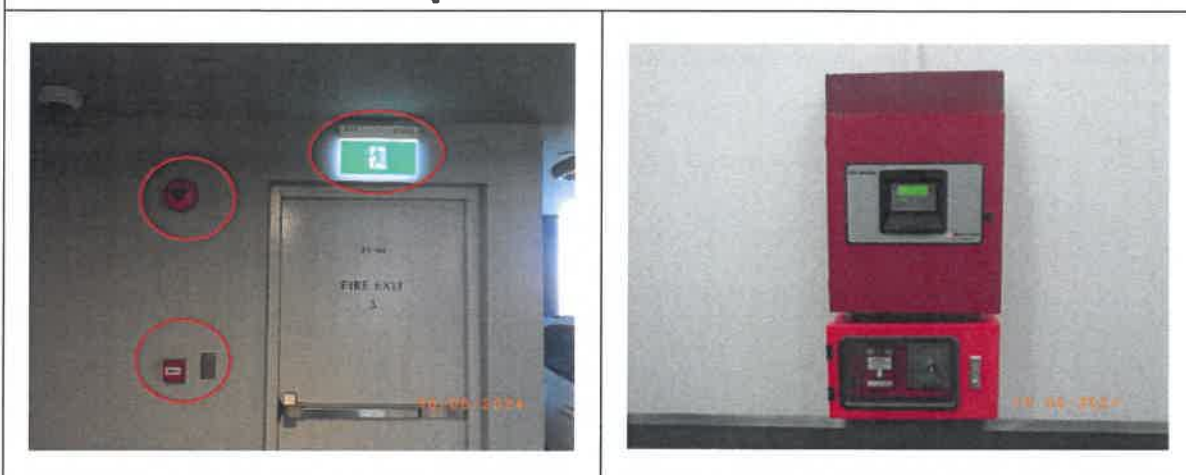


รูปที่ 49 หัวรับน้ำดับเพลิงภายนอกอาคาร

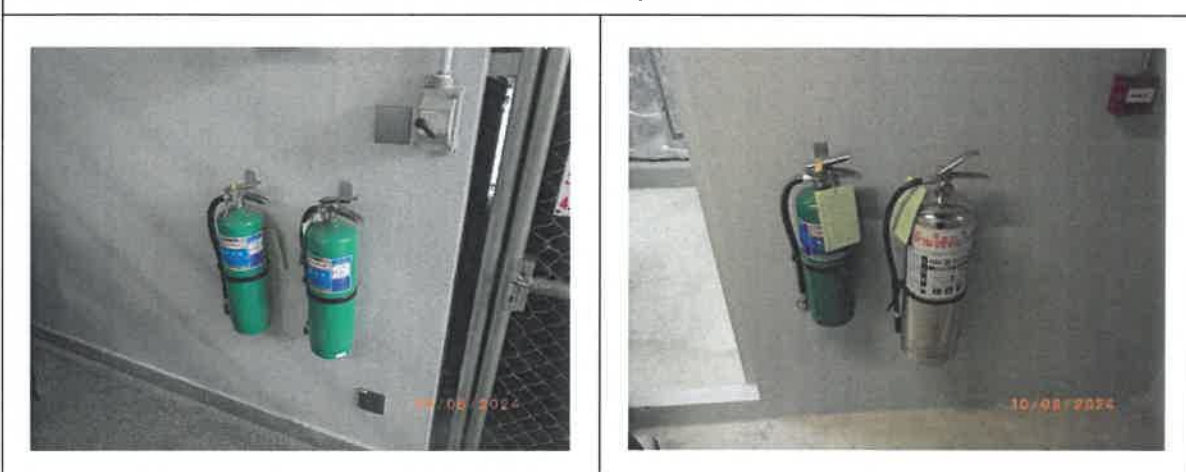
รูปประกอบการปฏิบัติตามมาตรการป้องกันและแก้ไขผลกระทบสิ่งแวดล้อม รายละเอียดดังนี้



รูปที่ 50 ระบบดับเพลิงอัตโนมัติ



รูปที่ 51 ระบบเตือนอัคคีภัย (Fire Alarm, Smoke Detector, Heat/Detector, Alarm Bell, Fire Alarm Manual)



รูปที่ 52 ถังดับเพลิง

รูปประกอบการปฏิบัติตามมาตรการป้องกันและแก้ไขผลกระทบสิ่งแวดล้อม รายละเอียดดังนี้



รูปที่ 53 ลิฟต์ดับเพลิง

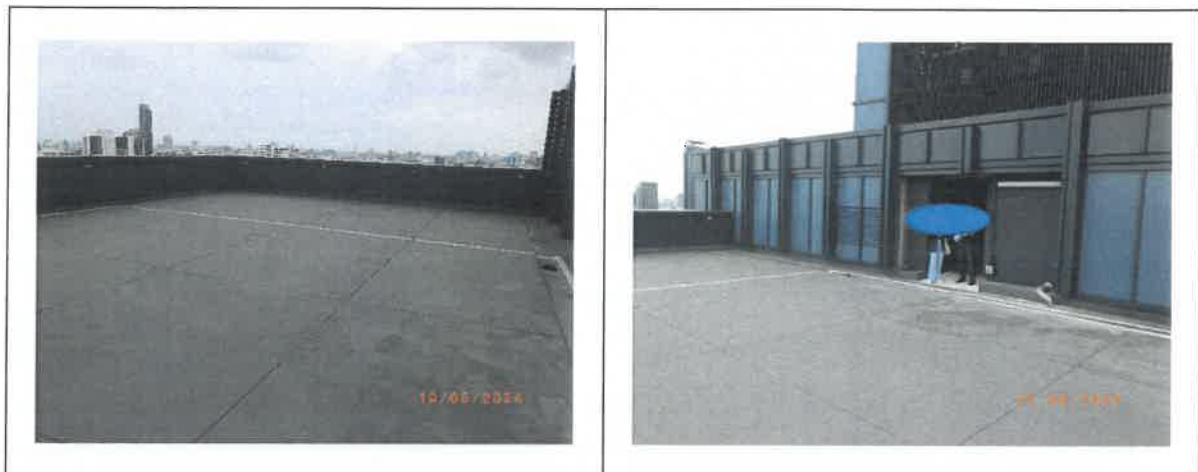


รูปที่ 54 ป้ายและเครื่องหมายแสดงการหนีไฟ และแผนผังเส้นทางหนีไฟ

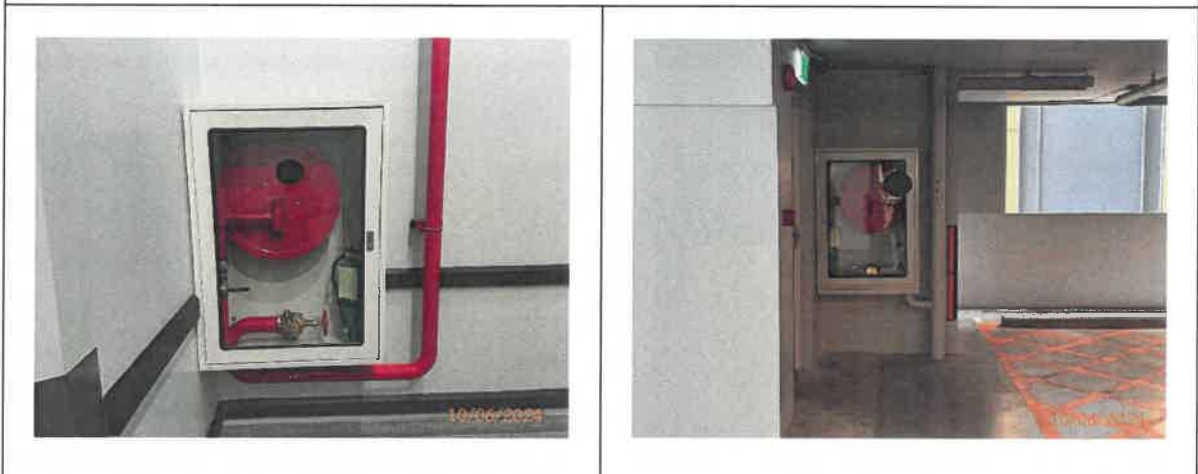


รูปที่ 55 บันไดหนีไฟ เส้นทางหนีไฟ และแผนผังเส้นทางหนีไฟ

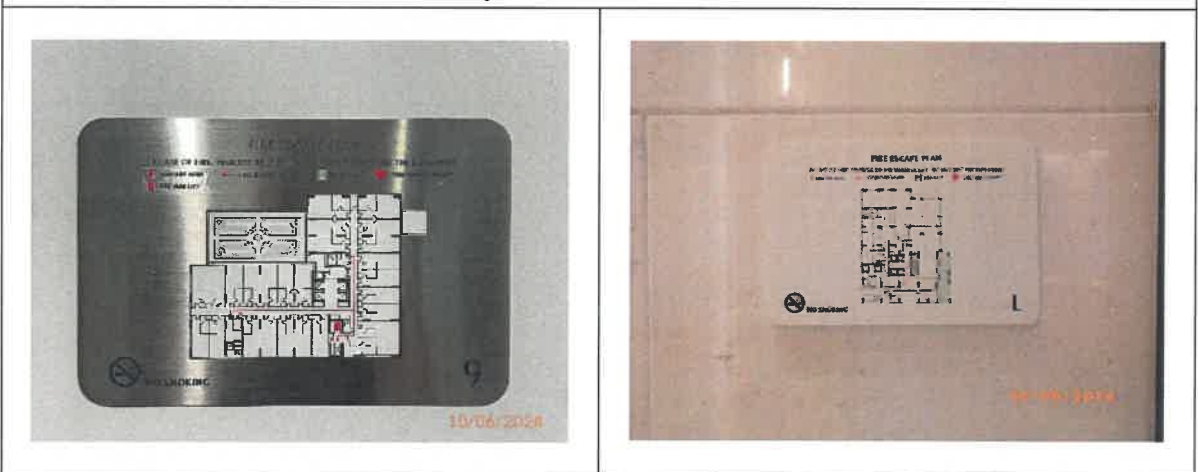
รูปประกอบการปฏิบัติตามมาตรการป้องกันและแก้ไขผลกระทบสิ่งแวดล้อม รายละเอียดดังนี้



รูปที่ 56 พื้นที่หนีไฟทางอากาศ บริเวณชั้นห้องเครื่องลิฟต์ของอาคาร A



รูปที่ 57 ระบบท่อเย็น



รูปที่ 58 แพลนแผนผังของแต่ละชั้นของอาคาร

รูปประกอบการปฏิบัติตามมาตรการป้องกันและแก้ไขผลกระทบสิ่งแวดล้อม รายละเอียดดังนี้



รูปที่ 59 ป้ายรณรงค์การประหยัดพลังงานภายในพื้นที่โครงการ



รูปที่ 60 กล้องวงจรปิด (CCTV System)



รูปที่ 61 ไฟส่องสว่างบริเวณหน้าโครงการ

รูปประกอบการปฏิบัติตามมาตรการป้องกันและแก้ไขผลกระทบสิ่งแวดล้อม รายละเอียดดังนี้



รูปที่ 62 เจ้าหน้าที่รักษาความปลอดภัยภายในโครงการ



รูปที่ 63 รูปตัวอาคารไม่มีระเบียง



รูปที่ 64 รูปถ่ายการประชาสัมพันธ์ภายในโครงการ